

| LOCALIDADE               | KM DE ACESSO NA BR-163 | KM ATÉ A CIDADE |
|--------------------------|------------------------|-----------------|
| Sonora                   | 838                    | -               |
| Pedro Gomes              | 768                    | 16              |
| Coxim                    | 730                    | -               |
| Rio Verde de Mato Grosso | 681                    | -               |
| São Gabriel do Oeste     | 616                    | -               |
| Camapuã                  | 575                    | 45              |
| Bandeirantes             | 548                    | -               |
| Rochedo                  | 529                    | 57              |
| Jaraguari                | 527                    | -               |
| Campo Grande             | 480                    | -               |
| Sidrolândia              | 466                    | 69              |
| Nova Alvorada do Sul     | 365                    | -               |
| Rio Brilhante            | 320                    | -               |
| Douradina                | 291                    | 06              |
| Dourados                 | 260                    | -               |
| Caarapó                  | 208                    | -               |
| Juti                     | 172                    | -               |
| Naviraí                  | 127                    | -               |
| Itaquiraí                | 76                     | -               |
| Eldorado                 | 40                     | -               |
| Mundo Novo               | 19                     | -               |

### LEGENDA

- BR-163
- Rodovias Federais
- Rodovias Estaduais
- Divisa (entre estados)
- Posto de Cobrança
- Polícia Rodoviária Federal
- Aeroporto
- Base do SAU - Serviço de Atendimento ao Usuário

**Disque CCR MSVia**  
**0800 6480163**



# CCR MSVia

MARÇO DE 2023-ANO IX-Nº 81



## CCR MSVia continua trabalhando para melhorar a BR-163/MS

Manter a qualidade do pavimento a fim de garantir o bom andamento do fluxo de veículos, com segurança e conforto para o usuário, é uma das responsabilidades da CCR MSVia.

Ao longo dos 845,4 quilômetros da rodovia, as equipes realizam os trabalhos de recuperação do asfalto, limpeza de canteiro, pintura de faixas e outros serviços. A manutenção é realizada diariamente.

Para que as frentes de recuperação atuem na BR-163/MS, a Concessionária implanta nos locais em obras a operação pare-e-siga, que consiste na interrupção do fluxo de veículos na faixa onde acontecem as obras, enquanto o mesmo é liberado pela faixa oposta, nos sentidos Norte e Sul, de forma alternada.

Os trechos em obras são disponibilizados no site da CCR MSVia ([www.msvia.com.br](http://www.msvia.com.br)).

Então, antes de seguir viagem, acesse o site e programe-se, evitando assim qualquer imprevisto durante seu trajeto pela BR-163/MS. As informações também podem ser acessadas gratuitamente pelo Disque CCR MSVia, no telefone 0800 648 0163, inclusive para ligações feitas por celulares.



## Inscrições abertas para o Programa Despertando a Empreendedora

Com o intuito de incentivar o empreendedorismo feminino e desenvolver competências para quem deseja abrir o próprio negócio, o Instituto CCR, em parceria com a Empreende aí, vai capacitar 1.000 mulheres por meio do programa Despertando a Empreendedora. As inscrições podem ser realizadas até 6 de abril e o curso é totalmente gratuito.

A Empreende Aí é uma escola de negócios da periferia para a periferia e tem o intuito de formar e capacitar novos empreendedores de territórios populares, comunidades e favelas por meio da metodologia presencial e on-line. Pessoas que desejam empreender e passam pelos programas realizados pela Escola aumentam, em média, 3 vezes mais seus faturamentos após 6 meses do término das capacitações. A parceria com o Instituto CCR chega a sua 5ª edição e já formou mais de 2 mil empreendedores, sendo 91% das participantes mulheres, com renda familiar entre um e dois salários mínimos.

### COMO FUNCIONA?

O curso terá aulas on-line e presenciais sobre temas de Autoconhecimento, Como entender o seu Público? Gestão do Tempo, Marketing, Gestão Financeira, Gestão de Equipe, Logística e Aprendizados em momentos de crise.

Na primeira etapa do curso, 1.000 empreendedoras serão formadas com a metodologia aplicada pela Empreende Aí, via plataforma digital. Após a formação, 120 mulheres serão selecionadas para a próxima fase, na qual as empreendedoras farão um



treinamento presencial de uma semana nas unidades dos Estados de São Paulo, Bahia e Rio de Janeiro. Nesta segunda etapa, as empreendedoras aprenderão sobre gestão e, ao final desta fase, os melhores negócios serão premiados com R\$ 1.000,00.

### SERVIÇO

Inscrições On-line: até 06/04/2023. O acesso ao programa é rápido e simples, basta acessar o site [www.empreendeai.com.br](http://www.empreendeai.com.br).

## Mês da Mulher: CCR MSVia realiza programação especial para colaboradores

A CCR MSVia promoveu, no início do mês, uma série de atividades em alusão ao Mês da Mulher. Colaboradores da Sede participaram presencialmente de uma palestra promovida pela Subsecretaria Municipal de Políticas Públicas para a Mulher de Campo Grande, sobre os desafios enfrentados pelas mulheres na sociedade.

O evento também foi transmitido ao vivo para os colaboradores das Bases Operacionais e Praças de Pedágio da BR-163/MS, contando com a participação de aproximadamente 200 pessoas.



## MSVia alerta: chuvas podem prejudicar aderência de pneus.

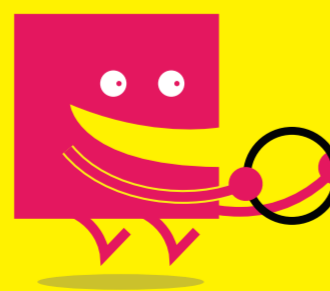
Nos casos de ocorrência chuvas intensas, a CCR MSVia alerta aos motoristas para redobram os cuidados ao dirigir em rodovias. Com as pistas molhadas, o pavimento fica escorregadio, o que atrapalha a dirigibilidade dos veículos. Mesmo com todo o sistema de drenagem implementado pela CCR MSVia, é possível que, em alguns momentos, as pistas concentrem maior volume de água. Ao trafegar por pontos nessas condições, o usuário deve redobrar a atenção e reduzir a velocidade.

A CCR MSVia recomenda a adoção de alguns cuidados: usar pneus em bom estado, reduzir a velocidade média da via-

gem e aumentar a atenção em pontos com grande quantidade de água no asfalto, não frear bruscamente e nem virar o volante se perceber que está perdendo o contato com o solo. Para mais informações sobre condições de tráfego e clima na BR-163/MS, o usuário tem à disposição o Disque CCR MSVia que atende pelo 0800 648 0163, gratuitamente (inclusive para ligações de celulares), 24 horas, todos os dias.



**GENTE BOA  
RESPEITA O LIMITE  
DE VELOCIDADE.**



**GENTE BOA,  
MUNDO BOM ;)**

CCR \ VIVA SEU CAMINHO.